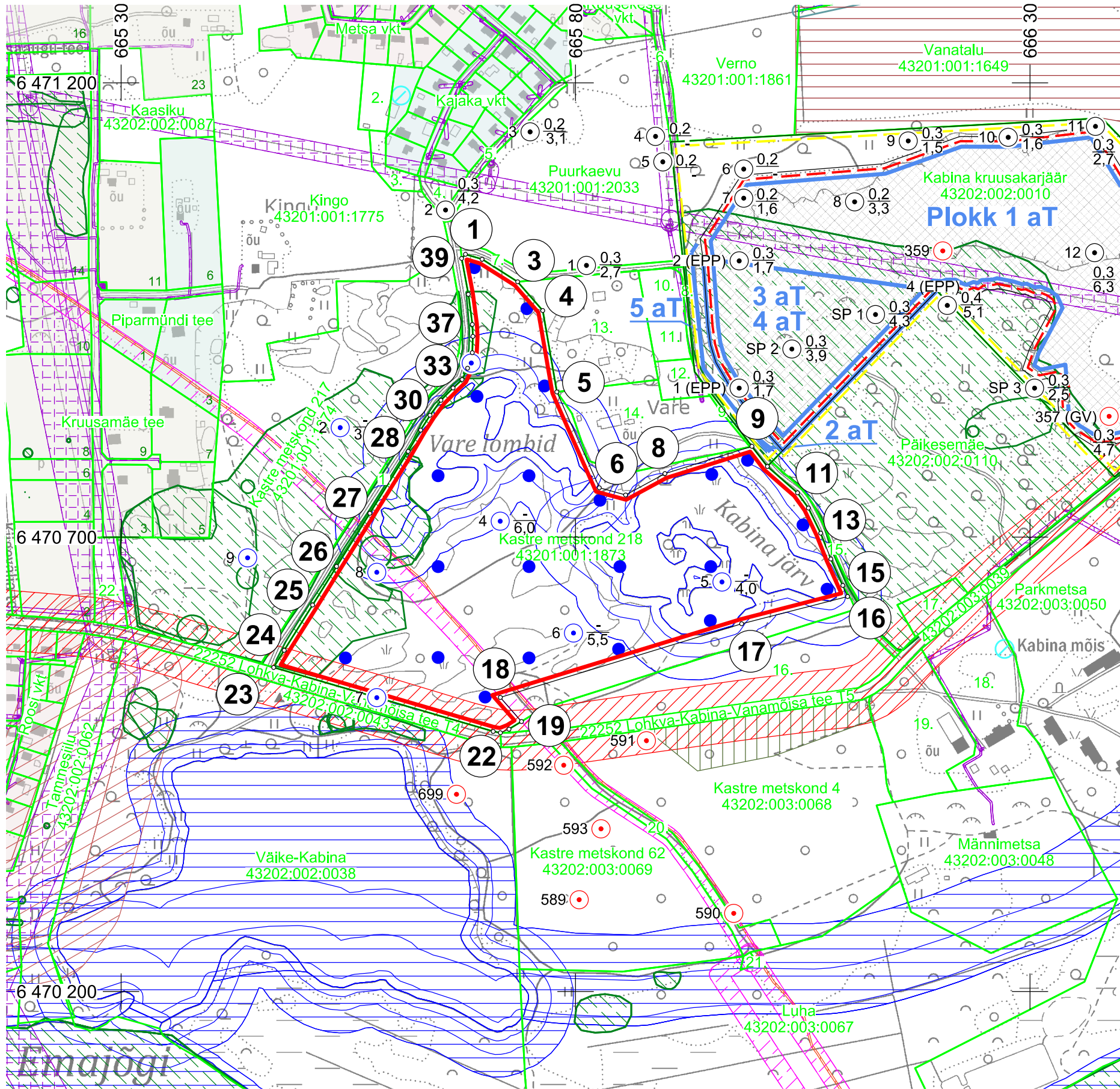


Uuringuruumi piiripunktide koordinaadid

Nr	X	Y
1	6 471 011,27	665 678,86
2	6 471 005,82	665 697,22
3	6 470 981,03	665 736,29
4	6 470 949,37	665 763,88
5	6 470 859,82	665 779,42
6	6 470 754,35	665 826,12
7	6 470 746,42	665 855,10
8	6 470 769,95	665 898,26
9	6 470 799,90	665 994,01
10	6 470 777,78	666 011,06
11	6 470 748,74	666 044,22
12	6 470 732,03	666 056,21
13	6 470 704,42	666 069,69
14	6 470 675,96	666 080,89
15	6 470 646,86	666 093,98
16	6 470 634,68	666 099,27
17	6 470 604,71	665 982,72
18	6 470 523,61	665 717,25
19	6 470 497,10	665 740,49
20	6 470 488,70	665 726,80
21	6 470 484,74	665 717,23
22	6 470 486,20	665 709,39
23	6 470 556,58	665 467,79
24	6 470 575,49	665 479,44
25	6 470 625,28	665 510,73
26	6 470 667,82	665 537,09
27	6 470 726,24	665 573,62
28	6 470 794,37	665 615,85
29	6 470 817,80	665 629,57
30	6 470 834,14	665 639,90
31	6 470 850,63	665 651,92
32	6 470 864,19	665 665,33
33	6 470 873,44	665 675,19
34	6 470 885,93	665 681,21
35	6 470 902,99	665 686,35
36	6 470 920,90	665 687,06
37	6 470 934,07	665 686,43
38	6 470 967,27	665 682,02
39	6 471 006,70	665 674,68

Pindala 14,36 ha



ASENDIPLAAN
M 1 : 50 000



Kaardileht nr 5441 Tartu

jrk nr	katastriüksuse tunnus	katastriüksuse lähiaadress		
1.	43201:001:1919	4320089 Kajaka tee	12.	43201:001:2167 Karikakra
2.	43201:001:1776	Pääsulinnu	13.	43202:002:0039 Nõlvaku
3.	43201:001:1644	Päevalille	14.	43201:001:2166 Vare
4.	43201:001:1918	4320086 Kajaka tee L1	15.	43201:001:1920 4320087 Vahe tee
5.	43201:001:1973	4320118 Kajaka tee L2	16.	43202:002:0078 Kastre metskond 3
6.	43201:001:1863	Vahe tee L1	17.	43202:002:0111 Andrese
7.	43201:001:1897	4320088 Radari tee	18.	43202:003:0072 Andrese
8.	43201:001:2170	Vahe tee L2	19.	43202:003:0071 Päikesemäe
9.	43201:001:2171	Vahe tee L3	20.	43202:003:0070 Kabina gaasijaotusjaam
10.	43201:001:2169	Kuldtähe	21.	43202:003:0004 Kabina kraanisõlm
11.	43201:001:2168	Ülase	22.	43202:002:0037 Väike-Kabina

Märkused:

- Koordinaadid L-Est 97 süsteemis, kõrgused EH2000 süsteemis.
- Asendiplaan: Maa-ameti X-GIS kaardirakendus.
- Plaani koostamisel on kasutatud:
 - Maa-ameti väljastatud katastriüksuste piirandmeid (seisuga 15.11.2023);
 - Maa-ameti väljastatud kitsenduste andmeid (seisuga 08.11.2023);
 - Keskonnaagentuuri EELISe andmeid (seisuga 08.11.2023);
 - Maavarade registri Kabina liivamaardla plokkide ja mäeeraldiste piirandmeid (seisuga 08.11.2023);
 - Aruanne liiva ja kruusa otsimistööde tulemustest Peipsi järve piirkonnas (Geoloogia Valitsus, 1976, EGF 3407);
 - Lõuna-Eesti kruusliiva ja liivaleiukohtade otsingu-ja hinnangutööde aruanne (Geoloogia Valitsus, 1976, EGF 3419);
 - Tartumaa Luunja valla Kabina kruusa-liivakarjääri laienduse geoloogiline uuring (AS Kobras, 1996, EGF 5407).
- Kasutatud tarkvara: Bentley PowerCivil for Baltics V8i (litsents: 70000661800020).

Objekti nimetus ja aadress Kabina uuringuruum Kabina liivamaardla Luunja vald, Tartu maakond		Joonise sisu Uuringuruumi teenindusala plaan	
Loa omanik Marina Minerals OÜ Tartu mnt 83-806, Tallinn 10115 caspar@minerals.ee		Graafiline lisa 1/1 Möötkava 1 : 5000	
Casper Rüütel /Allkirjastatud digitaalselt/		Koostas Kaja Paat /Allkirjastatud digitaalselt/	
Kinnitas Helis Pormeister /Allkirjastatud digitaalselt/		Kuupäev 22.11.2023 Töö nr 23/4613	

	Uuringuruumi piir, piiripunkt ja piiripunkti number
	Külgneva mäeeraldise piir
	Külgneva mäeeraldise teenindusmaa piir
	Ploki piir (aT - aktiivne tarbevaru)
	Maardla piir (asendiplaanil)
	Katastriüksuse nimi, piir ja tunnus
	Kaevand-puuraugu nr
	Katendi paksus, m
	Kasuliku kihi paksus, m
	uuringupunkt EGF 5407
	uuringupunkt EGF 3407
	uuringupunkt EGF 3419
	Kavandatav kaevand/puuraug
	Maaparandussüsteemi maa-ala
	Ranna või kalda piiranguvöönd

	Vääriselupaik
	III kategooria kaitsealused liigid
	Tee kaitsevöönd
	Elektripaigaldise kaitsevöönd
	Gaasipaigaldise kaitsevöönd
	Muinsuskaitse piirangud
	Sideehitise kaitsevöönd
	Veehaarde sanitaarkaitseala